

Charmante 2-Zi. Wohnung am Eselsberg

KEINE_ANGABE in Heilmeyersteige 155/1 13125 Ulm Eselsberg



Objektangaben

ObejktNr. 1808

Lage	Ulm Eselsberg	Baujahr	1995
Wohnfläche	ca. 51.00 m ²	Garage/Stellplatz	Garage
Schlafzimmer	1	Bezug	sofort
Bad / WC	1	Kaltmiete	500.00 €
Lage	Ulm	Nebenkosten	150.00 €
Immobilienart	KEINE_ANGABE		
Wohnfläche	ca. 51.00 m ²		
Zimmer	2.00		

Ausstattung

- 2-Zi.-Wohnung mit ca. 51 qm
 - Balkon
 - Einbauküche mit E-Geräten
 - Tiefgaragenstellplatz
 - Gemeinschafts-Trockenraum
 - Neue Fenster 2013 (doppelt verglast)
 - ruhige Lage
 - Keller
 - neuwertiger Laminatboden
 - Bad raumhoch gefliest mit einer Badewanne
 - Fahrradraum
 - Hausmeisterservice
-

Objektbeschreibung

ENERGIEAUSWEIS

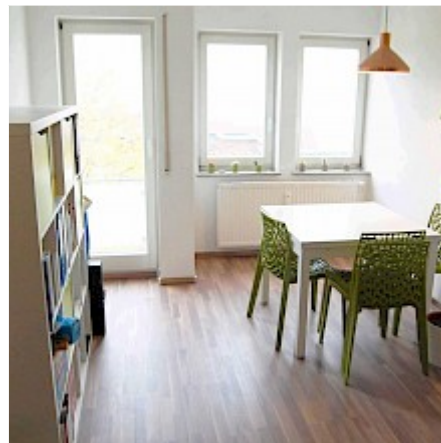
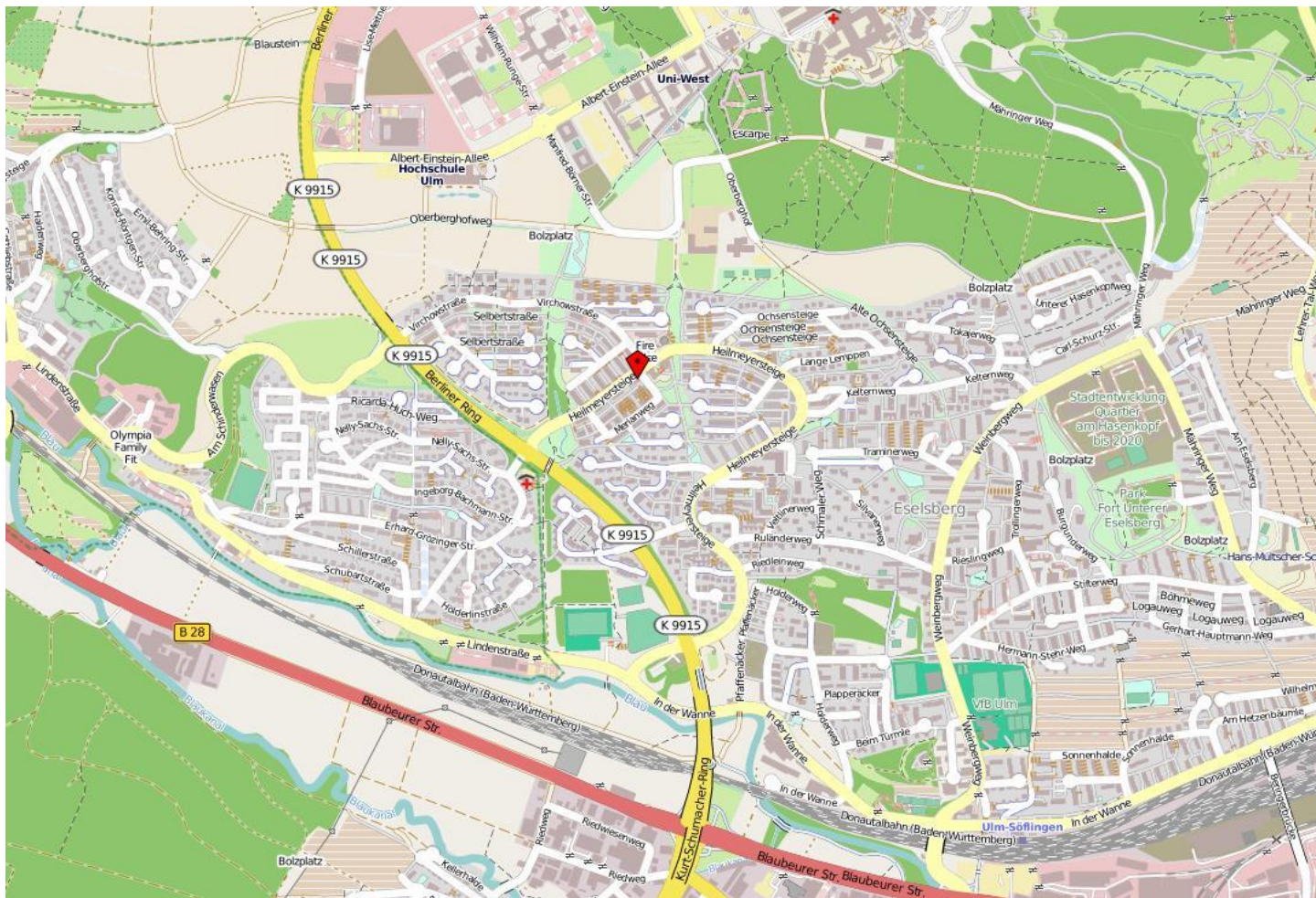
Der Energieausweis liegt seitens des Anbieters noch nicht vor.

Dieses Objekt liegt in Ulm-Eselsberg.

Schulen, ein Kindergarten, Einkaufsmöglichkeiten, öffentliche Verkehrsmittel, sowie Freizeitmöglichkeiten liegen in direkter/unweiter Nachbarschaft zu der Wohnung. Und doch ist es eine sehr ruhige Wohngegend. Anbindung an die A8 und A7 sind vorhanden und in wenigen Fahrminuten zu erreichen.

Der Science Park, Universität sind ebenfalls in nur wenigen Fahrminuten zu erreichen.

Lageplan





Ihr Ansprechpartner für diese Immobilie



Stefan Schmidt

Email: schmidt@ulm-schmidt.de

Tel. : 0731 141 12 210

EIGENE INTERESSENTENDATENBANK

diskret & effizient

ZIELGRUPPENORIENTIERTE VERMARKTUNG

professionell & zielorientiert

BESICHTIGUNGEN UND REPORTINGS

persönlich & transparent

KOMPLETTE ABWICKLUNG

wertschätzend & engagiert

Ihr Schmidt Immobilien Beratungsgespräch vereinbaren

Rufen Sie uns an!

0731 141 12 210



Impressum

Schmidt Immobilien GmbH
Pfullendorfer Str. 7
89079 Ulm

Tel: 0731 141 12 210
Fax: 0731 143 974 90
E-Mail: kontakt@ulm-schmidt.de

Registergericht: Amtsgericht Ulm
Registernummer: HRB 9733115

Gewerbeerlaubnis gemäß § 34c GewO
Aufsichtsbehörde Stadt Ulm